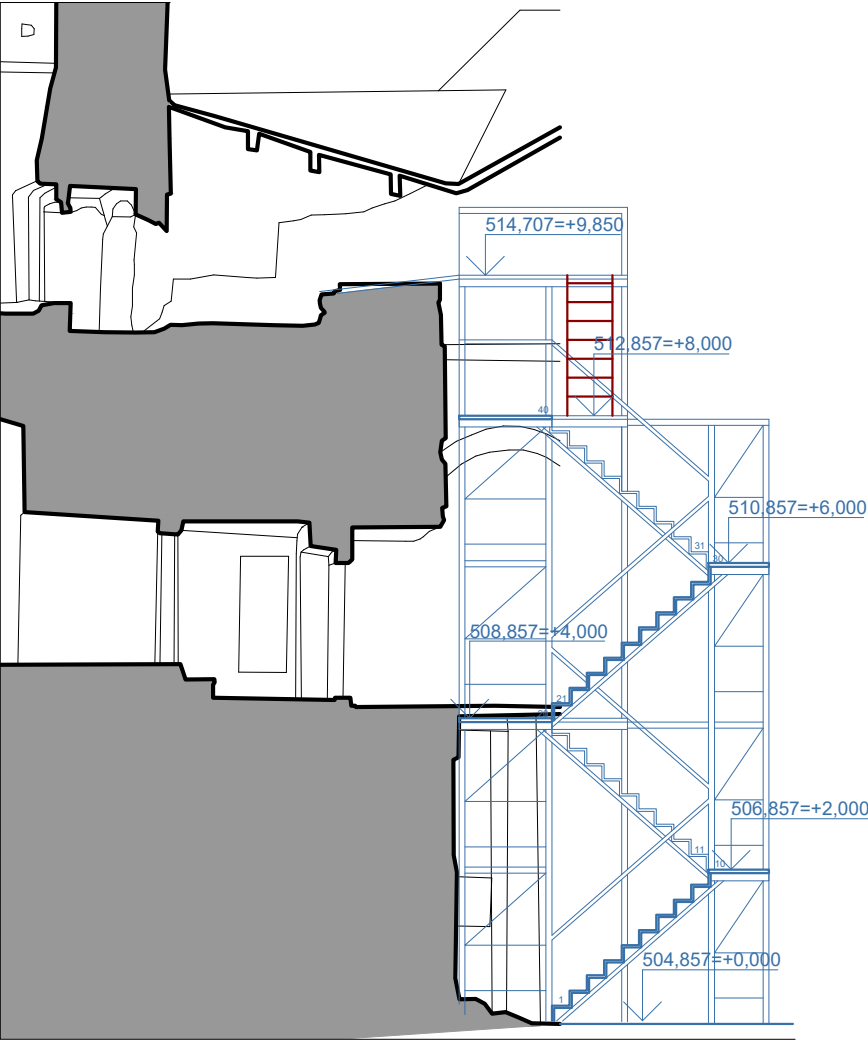
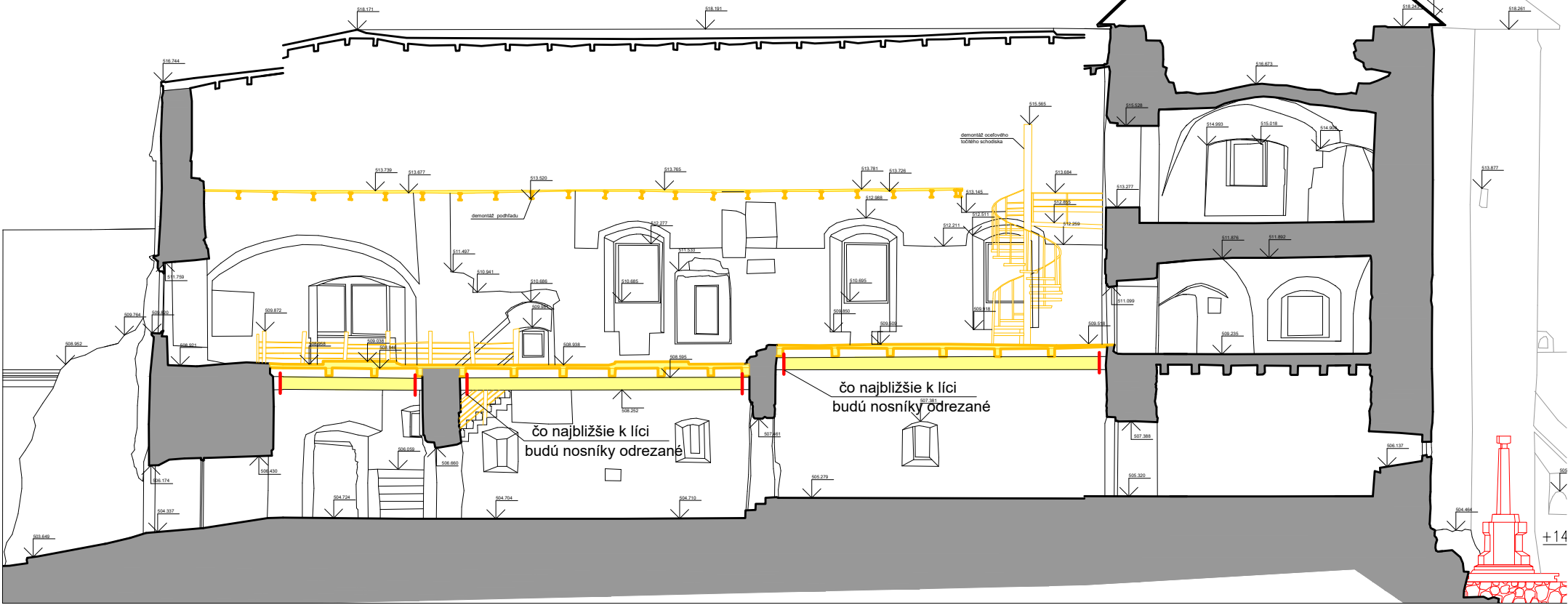
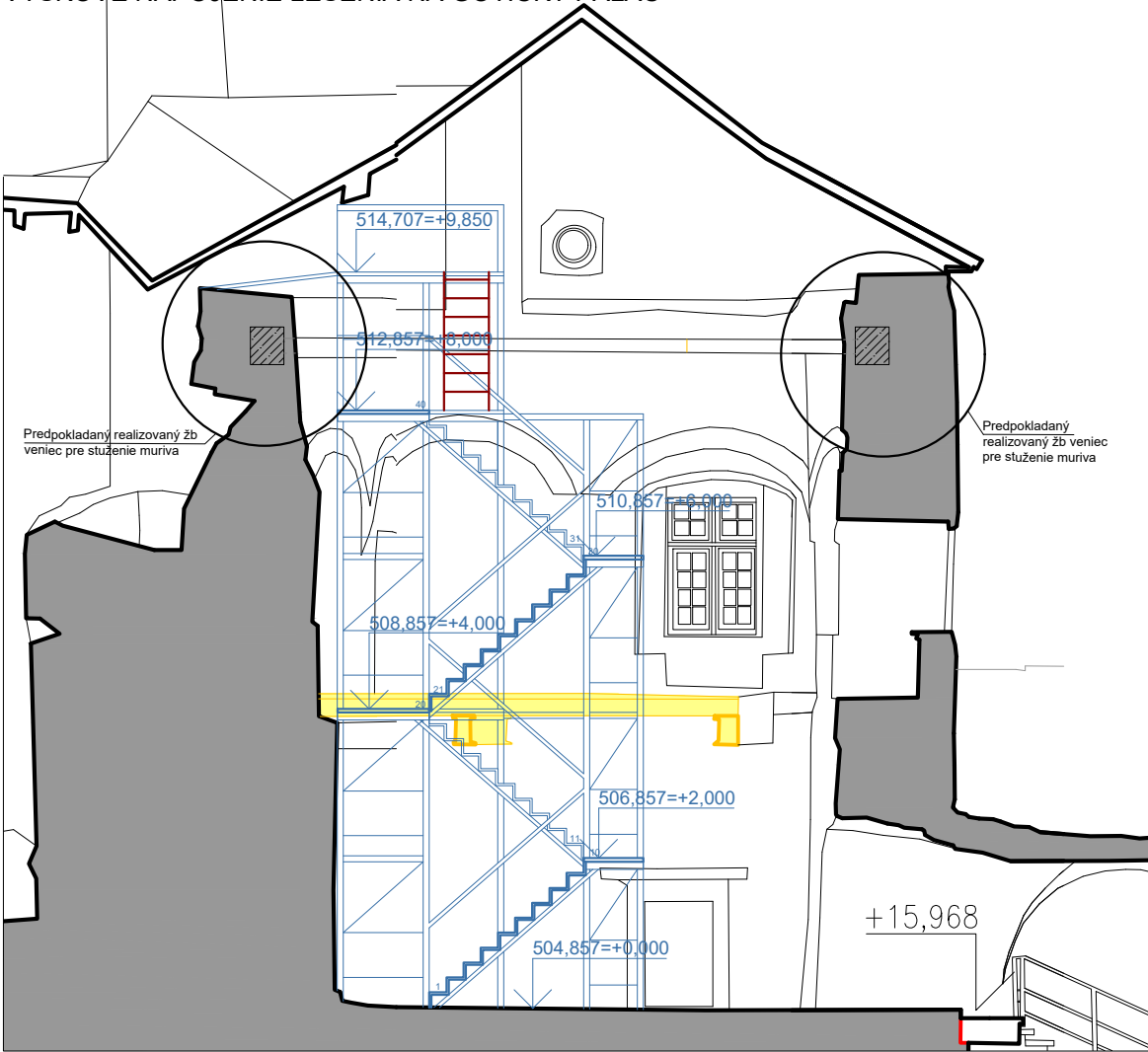


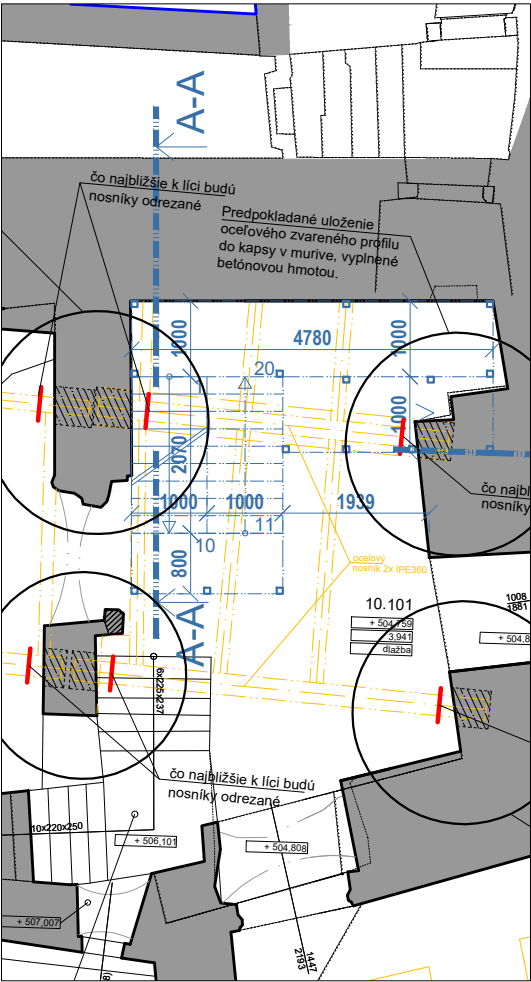
REZ B-B 1:150
POZDĹŽNY REZ GOTICKÝM PALÁCOM



REZ A-A 1:100
VÝŠKOVÉ NAPOJENIE LEŠENIA NA GOTICKÝ PALÁC



PôDORYS LEŠENIA_ Gotický palác 1:100



REZ A-A 1:100
VÝŠKOVÉ NAPOJENIE LEŠENIA NA GOTICKÚ VEŽU

LEGENDA:

- Odstraňované oceľové trámy
- Odstraňované drevené trámy
- Návrh, výroba a dovoz drevených dubových trámov 250x200mm o osovej vzdialenosti maximálne 1200mm. **Drevo musí byť opatrené chemickým a požiarnym náterom.** Dĺžka trámov je od 8,2-5,5m. Počet trámov je 21ks. Trámy sa dovežu do priestorov gotického paláca, kde sa uskladnia. Konečné opracovanie ložnej časti trámov bude pred ich osadením. **DREVO MUSÍ BYŤ OŠETRENÉ PROTI ŠKODCOM!**
- Návrh a dodávka kovovej plošiny, kvôli prístupu na podlažie Gotického paláca a do poschodia a podkrovia Gotickej veže. **Použitý materiál minimalizuje riziko donesenia drevených škodcov v živom dreve dreveného lešenia.**

POZN.: Postupovať podľa technickej správy časti statika.

NKP HRAD KRÁSNA HÔRKA

STAVBA	HRAD KRÁSNA HôrKA	STUPEŇ	PROJEKT PRE STAVEBNÉ POVOLENIE
INVESTOR	SNM - BETLIAR		
NÁZOV	HRAD KRÁSNA HôrKA - Čistenie Horného hradu (Gotický palác)		
AUTOR	Ing. arch. Róbert Erdélyi, PhD., Ing. Marianna Štefanidesová	MIERKA	1:100, 1:150
VÝKRES	Rezy A-A a B-B Gotickým palácom	FORMÁT	2A4
DÁTUM	11.2019		
VYPRACOVAL	PROJEKTOVÉ ODDELENIE SNM		